



イチョウ葉エキス

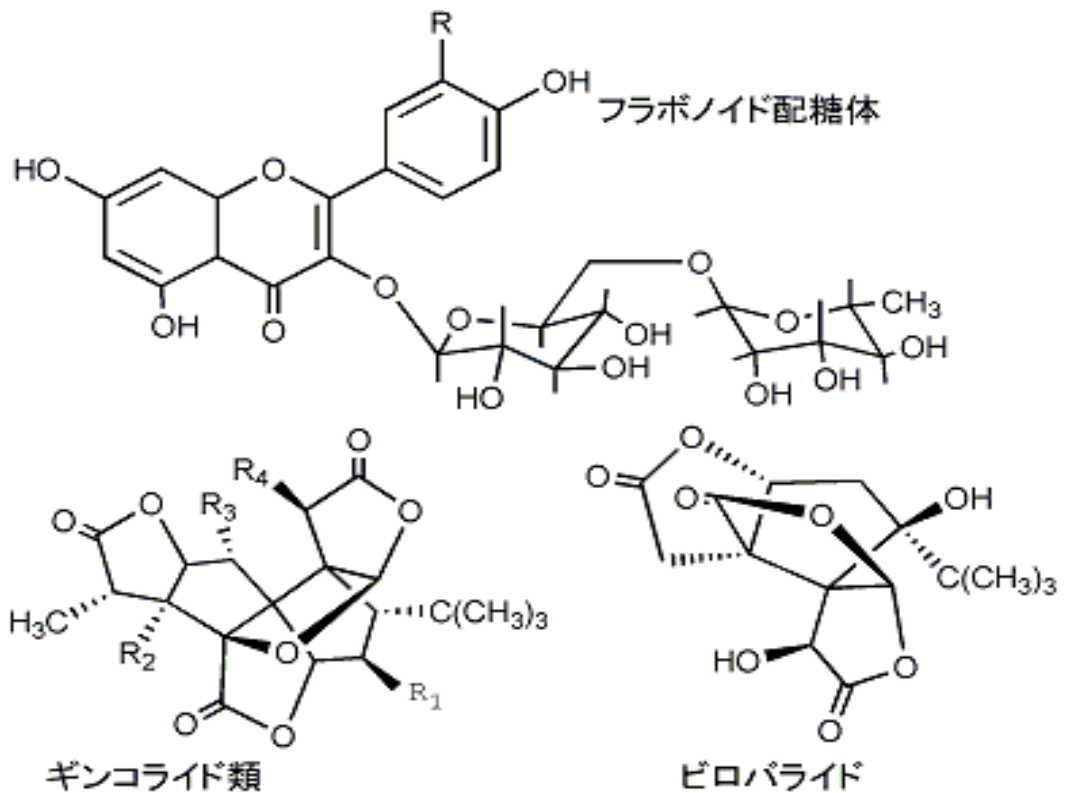


1、 品名：イチョウ葉エキス

2、 原材料の由来・植物名・英語名

イチョウ葉 (Ginkgo Biloba) ・ Ginkgo Biloba extract

3、 主成分組成および化学構造



4、 研究の現状および有用性

1. 抗酸化作用
2. 血流改善、増加作用
3. PAF 阻害作用
4. 虚血状態に対する抵抗力増加
5. 精神安定
6. アレルギー改善作用

※有用性について、研究参考資料ですので、広告・販売目的に使用しないで下さい

5、 製法

イチョウ葉 → 粉碎 → 抽出 → 濾過 → 精製 → 濃縮 → 乾燥 → 製品

※ 使用溶媒：水と食用エタノールのみ

6、 原産国

中国 (China)

7、 製品規格

検査項目	規 格	試験方法
性状	淡黄色、味のにがい粉末	官能試験
メッシュ	80 メッシュ	メッシュ検査法
ギンコフラボノイド含量	24%以上	HPLC 法
テルペンラクトン類含量	6%以上	HPLC 法
ギンコール酸	1PPM 以下	GC 法
水分	3.0%以下	常圧加熱乾燥法
灰分	1.0%以下	直接灰化法
重金属	10PPM 以下	硫化ナトリウム比色法
ヒ素	2PPM 以下	DDTC-Ag 吸光光度法
一般生菌数	1000CFU/g 以下	SPC 法
大腸菌群	陰性	BGLB 法
カビ・酵母	発育を認めず	PDA 培地法

8、 包装形態

NET : 1kg、5kg 内装 : ポリ袋 外装 : アルミ袋

9、 応用例・商品例

顆粒・錠剤・カプセル・ドリンク等の健康食品・医薬品を始め、化粧品等にも幅広い範囲にてご利用いただけます。

10、 食品への表示例

イチョウ葉エキス、銀杏葉エキス、イチョウ葉抽出物

11、 賞味期限

24ヶ月 (室温、未開封)

12、 推奨摂取量

120~240mg/日

13、 関連法規

本品は、食品衛生法及びその他関係法規を順守したものです。