



緑茶エキス

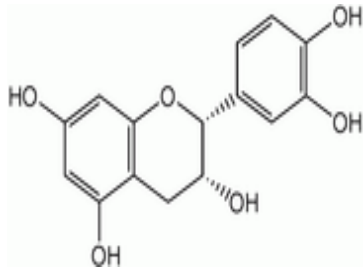


1、 品名：緑茶エキス

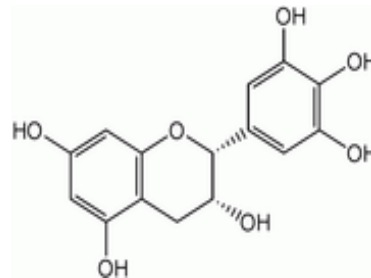
2、 原材料の由来・植物名・英語名

緑茶 (Green tea) ・ Green tea extract

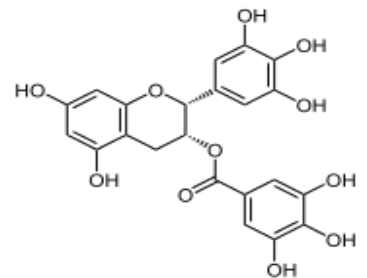
3、 主成分組成および化学構造



エピカテキン



エピガロカテキン



エピガロカテキンガラー

ト

4、 研究の現状および有用性

- ◎ 抗菌作用 腸内細胞の改善
- ◎ 抗酸化作用
- ◎ 抗う蝕作用
- ◎ 消臭作用
- ◎ 抗がん作用
- ◎ コレステロール上昇抑制作用
- ◎ 血糖上昇抑制作用
- ◎ 血圧上昇抑制作用
- ◎ 抗腫瘍作用
- ◎ 抗アレルギー作用

※有用性について、研究参考資料ですので、広告・販売目的に使用しないで下さい

5、 製法

緑茶 → 粉碎 → 抽出 → 精製 → 濃縮 → 乾燥 → 製品

※ 使用溶媒：水と食用エタノールのみ

6、 原産国

中国 (China)

7、 製品規格

検査項目	規 格	試験方法
性状	浅黄色粉末	官能試験
溶解性	水に易溶	官能試験
緑茶ポリフェノール量	40%以上	酒石酸鉄比色定量法
緑茶カテキン総量	30%以上	HPLC 法
EGCG 含量	10%以上	HPLC 法
緑茶カフェイン	8%以下	HPLC 法
メッシュ	80 メッシュ	メッシュ検査法
水分	5%以下	常圧加熱乾燥法
灰分	10%以下	直接灰化法
ヒ素	2PPM 以下	DDTC-Ag 吸光光度法
重金属	10PPM 以下	硫化ナトリウム比色法
一般生菌数	1000CFU/g 以下	SPC 法
大腸菌群	陰性	BGLB 法

8、 包装形態

NET : 1kg、5kg 内装 : ポリ袋 外装 : アルミ袋

9、 応用例・商品例

キャンディ・ガム・キャラメル・チョコレート・スナック菓子・飲料等食品を始め、顆粒・錠剤・カプセル・ドリンク等健康食品はもちろん、浴用剤・化粧品・養毛剤等にもご利用いただけます。

10、 食品への表示例

緑茶エキス、緑茶抽出物、緑茶カテキン、茶カテキン

11、 賞味期限

24ヶ月 (室温、未開封)

12、 推奨摂取量

250~500mg/日

13、 関連法規

本品は、食品衛生法及びその他関係法規を順守したものです。