



サンザシ葉エキス

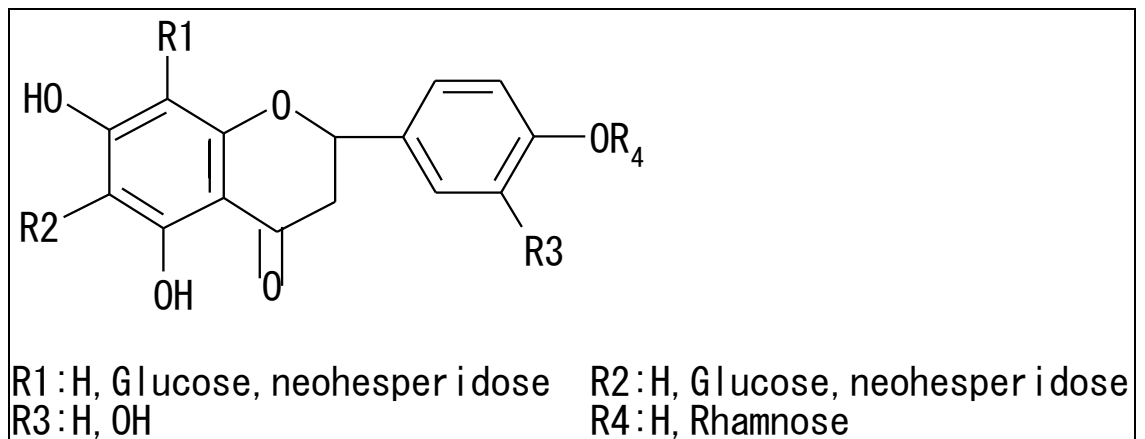


1、 品名：サンザシ葉エキス

2、 原材料の由来・植物名・英語名

サンザシ葉 (Hawthorn Leaf) ・ Hawthorn Leaf Extract

3、 主成分組成および化学構造



フラボノイド類

4、 研究の現状および有用性

- ◎ 抗酸化作用
- ◎ 心機能の改善
- ◎ 血中コレステロール低下作用
- ◎ 高血圧の改善
- ◎ 血管機能の増強
- ◎ 脳機能改善、老化防止

※、有用性について、参考資料ですので、広告・販売目的に使用しないで下さい

5、 製法

サンザシ葉 → 粉碎 → 抽出 → 濾過 → 精製 → 濃縮 → 乾燥 → 製品

※ 使用溶媒：水と食用エタノールのみ

6、 原産国

中国 (China)

7、 製品規格

検査項目	規 格	試験方法
性状	茶黄色の粉末、若干の苦みをあり	官能試験
総フラボノイド含量	80%以上	UV 法
粒度	80 ムッシュ	ムッシュ検査法
水分	5%以下	カルフインヤー法
強熱残分	4%以下	灰化法
ひ素	1ppm 以下	原子吸光光度法
重金属(Pb として)	10ppm 以下	原子吸光光度法
一般生菌数	500 個/g 以下	SPC 法
大腸菌群	陰性	LB 培地推定
カビ・酵母数	100 個/g 以下	ポテトデキストロース寒天平板培養法

8、 包装形態

NET : 1kg 内装 : ポリ袋 外装 : アルミ袋

9、 応用例・商品例

顆粒、錠剤、カプセル・ドリンク等健康食品を始め、化粧品等にもご利用頂きます。

10、 食品への表示例

サンザシ葉エキス、サンザシ葉抽出物、セイヨウサンザシ葉エキス、山査子葉エキス

11、 賞味期限

24ヶ月（室温、未開封）

12、 推奨摂取量

250mg/日

13、 関連法規

本品は、食品衛生法及びその他関係法規を順守したものです。