



スルフォラフェン

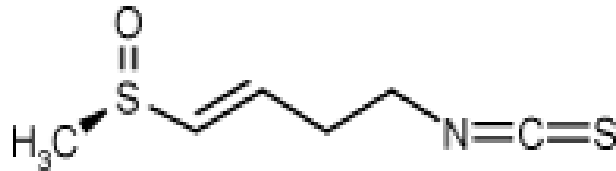


1、 品名：スルフォラフェン

2、 原材料の由来・植物名・英語名

ハツカ大根種子 (Radish Seeds) ・ Sulforaphene

3、 主成分組成および化学構造



スルフォラフェン

(慣用名：ラファニン、スルフォラフェン、Raphanin、Sulforaphene)

4、 研究の現状および有用性

- (1)、抗酸化作用
- (2)、グルタチオンを付加する反応を触媒する酵素グルタチオン-S-トランスフェラーゼの誘導能を持つ
- (3)、抗がん作用 (乳がん、肺ガン、食道がん、胃がん、前立腺がんなど)
- (4)、解毒、肝臓保護作用
- (5)、抗菌作用、ピロリ菌抑制
- (6)、老化防止白内障進行予防効果
- (7)、皮膚保護作用
- (8)、風の予防、治療に独特の作用がある
- (9)、甲状腺ホルモンのバランスを保つ助けをする
- (10)、ブドウ球菌の繁殖を著しく抑え、食中毒防止

※有用性について、研究参考資料ですので、広告・販売目的に使用しないで下さい

5、 製法

ハツカ大根種子 ➡ 粉碎 ➡ 抽出 ➡ 精製 ➡ 濃縮 ➡ 乾燥 ➡ 製品

※ 使用溶媒：水と食用エタノールのみ

6、 原産国

中国 (CHINA)

7、 製品規格

検査項目	規 格	試験方法
性状	黄色粉末	官能試験
スルフォラフェン含有量	6%以上	HPLC
水分	5%以下	常圧加熱乾燥法
灰分	5%以下	直接灰化法
ヒ素	2PPM 以下	DDTC-Ag 吸光光度法
重金属	20PPM 以下	硫化ナトリウム比色法
一般生菌数	1000CFU/g 以下	SPC 法
大腸菌群	陰性	BGLB 法

8、 包装形態

NET : 1kg 内装 : ポリ袋 外装 : アルミ袋

9、 応用例・商品例

クッキー・チョコレート・ウェハース・錠菓・キャンディー・グミ・ゼリー・スープ等の食品を始め、ソフトカプセル・錠剤・ハードカプセル、ドリンク等の健康食品にご利用いただけます。

10、 食品への表示例

ハツカ大根種子エキス、大根種子エキス、ラファニン、スルフォラフェン等

11、 賞味期限

24ヶ月 (室温、未開封)

12、 推奨摂取量

250mg/日

13、 関連法規

本品は、食品衛生法及びその他関係法規を順守したものです。